

POTERIE COPITE

LES MEILLEURS
LES MOINS CHERS

S^{TE} de FAMILIÈRE
de GUISE

R. RABAUX ET C^{IE}
vins à GUISE (Aisne)

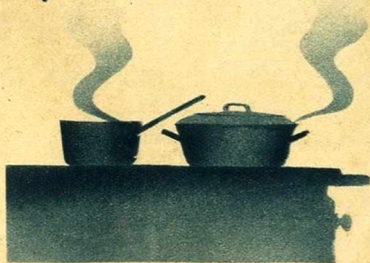
R.C. Vervins N°5

GAZ



CUISINE

CHAUFFAGE



APPAREILS DE VENTE COURANTE

EN VENTE :

Léon GUILLON, 11, Boulevard du Temple, 11

Téléph. Archives 10-87 - PARIS-8^e



CUISINE



Cuisinières en fonte, à bois et à charbon, porte de four à ressort, porte à rôtir, chaudière, grande étuve.

Numéros	137	138	139	140
Largeur... m.	0,730	0,830	0,930	1,030
Profondeur. m.	0,580	0,625	0,670	0,700
Poids approx. d'expédition. k ^{os}	166	190	199	240

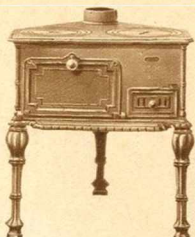
PRIX :

Façade émaillée. Fr. 840 » 945 » 1.045 » 1.175 »
 Façade et côtés éma. Fr. 945 » 1.050 » 1.150 » 1.310 »
 Supplément, barre contourante. Fr. 50. »

Les gravures du présent fascicule sont la reproduction aussi fidèle que possible des appareils décrits. Nous déclinons toute responsabilité à ce sujet si, par suite de modifications ou d'améliorations, ces appareils différaient des gravures par quelques détails.

Pour plus amples renseignements, consulter notre **Album Général N° 7** et pour les prix détaillés le **Tarif Général en vigueur**.

Pour les cuisinières, poêles et cuisinières mixtes, les prix ci-contre sont donnés avec **garnitures nickelées**. Sur demande, avec **garnitures chromées moyennant supplément**.



Cuisinières triangulaires en fonte, au charbon, sans chaudière.

Numéros **2298** » **2299** » **2300** » **2301** »

Largeur..... m.	0,475	0,510	0,550	0,585
Profondeur. m.	0,395	0,420	0,460	0,475
Poids approx. d'expédition. k ^{os}	31	35	39	46

PRIX :

Fonte ordinaire... Fr. 145. » 170. » 185. » 225. »



Cuisinières en fonte, bois et charbon, avec chaudière et porte à rôtir.

Numéros.	197	198	199
Largeur..... m.	0,740	0,845	0,930
Profondeur..... m.	0,465	0,535	0,585
Poids approx. d'expédition. k ^{os}	140	150	186

PRIX :

Façade émaillée..... Fr. 610. » 715. » 865. »
 Façade et côtés émaillés. .. Fr. 680. » 785. » 940. »

Cuisinières en fonte, au charbon, sans chaudière.

Numéros	177	178	179	180
Largeur..... m.	0,635	0,680	0,725	0,765
Profondeur..... m.	0,430	0,450	0,470	0,485
Poids approx. d'expédition. k ^{os}	61	69	74	85

PRIX :

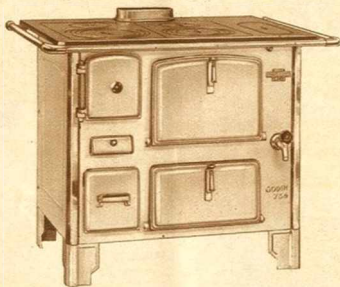
Fonte ordinaire..... Fr. 265. » 290. » 330. » 385. »



Cuisinières en fonte "Collinette", unies ou ornées, portes de four et d'étuve à ressort, foyer mixte ou foyer pot ovale.

Numéros.....	Avec chaudière			Avec chaudière et foyer rectangulaire d'une seule pièce		Sans chaudière	
	374	375	376	378	385	386	
Largeur.....	m. 0,700	0,800	0,900	0,800	0,725	0,820	
Profondeur.....	m. 0,520	0,580	0,640	0,580	0,580	0,640	
Poids approximatif d'expédition.....	K ^o 140	156	172	168	150	160	
PRIX : façade et côtés émaillés.....	Fr. 700. »	800. »	970. »	800. »	670. »	820. »	
PRIX : façade et côtés émail marbré..	Fr. 800. »	920. »	1.095. »	920. »	770. »	945. »	

Supplément pour barre contournante : Fr. 45. » Supplément pour porte à rôtir (cuisinière à foyer mixte) : Fr. 15. »
 Les N^{os} 376 et 386, unies ou ornées, possèdent un foyer combiné, bois et charbon, breveté S. G. D. G.
 Sur demande, avec foyer mixte, sans supplément.



Cuisinières en fonte "Collinette Luxe", portes de four et d'étuve à ressort, foyer mixte ou foyer pot ovale.

Numéros.....	Avec chaudière			Sans chaudière	
	754	755	756	765	766
Largeur.....	m. 0,700	0,800	0,900	0,725	0,820
Profondeur.....	m. 0,520	0,580	0,640	0,580	0,640
Poids approximatif d'expédition.....	K ^o 154	170	200	166	190
PRIX : Façade et côtés émaillés.....	Fr. 725. »	830. »	995. »	700. »	845. »

Supplément pour barre contournante : Fr. 45. » Supplément pour porte à rôtir (cuisinière à foyer mixte) : Fr. 15. »
 Les N^{os} 756 et 766 possèdent un foyer combiné, bois et charbon, breveté S. G. D. G.
 Sur demande : avec foyer mixte, sans supplément.
 Supplément pour four émaillé granité (plaque à trous et semelle porte four)..... Fr. 15. »
 Supplément pour four émaillé granité entièrement ainsi que la semelle porte d'étuve..... Fr. 35. »



Cuisinières en fonte, avec chaudière, portes ouvrantes, foyer mixte ou foyer pot ovale.

Numéros.....	744	745
Largeur.....	m. 0,700	0,800
Profondeur.....	m. 0,520	0,580
Poids approximatif d'expédition.....	K ^{os} 148	168
PRIX : façade et côtés émaillés.....	Fr. 700. »	805. »
PRIX : façade et côtés émail marbré.....	Fr. 805. »	920. »
Supplément pour barre contournante.....		Fr. 50. »
Supplément pour porte à rôtir (pour cuisinière à foyer mixte) Fr.	15. »	

Cuisinières en fonte "Provenca", avec chaudière, portes de four et d'étuve à ressort, foyer mixte ou foyer pot ovale.

Numéros.....	442	443	444
Largeur du dessus.....	m. 0,600 ou 0,650	0,700 ou 0,750	0,820
Profondeur.....	m. 0,480	0,500	0,530
Poids approximatif d'expédition K ^{os}	130	150	175
PRIX : Façade et côtés émaillés Fr.	550. »	625. »	710. »
Supplément pour porte à rôtir (pour cuisinière à foyer mixte)....			Fr. 10. »
— dessus élargi, pour N° 442..	15. »	N° 443.....	Fr. 20. »
— barre contournante.....			Fr. 50. »



Cuisinières en fonte, bois et charbon, porte de four à ressort, porte à rôtir à ressort, grande étuve avec porte à ressort, chaudière.

Numéros.....	628	629
Largeur.....	m. 0,830	0,920
Profondeur.....	m. 0,630	0,680
Poids approximatif d'expédition....	K ^{os} 200	210
PRIX : Façade émaillée.....	Fr. 945. »	1.045. »
PRIX : Façade et côtés émaillés ..	Fr. 1.060. »	1.150. »
Supplément pour barre contournante Fr.	50. »	50. »



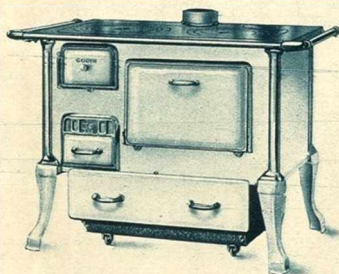


Cuisinières en fonte, foyer mixte, bois et charbon,
chaudière et porte de four à ressort.

Numéros	416	417
Largeur	m. 0,650	0,750
Profondeur	m. 0,405	0,510
Poids approximatif d'expédition. K ⁹⁹	95	110
PRIX : Façade émail céramique.	Fr. 410. »	485. »
Façade et côtés émail céramique	Fr. 440. »	535. »

Cuisinières en fonte, foyer mixte, bois et charbon,
chaudière, portes de four et d'étuve à ressort.

Numéros	419	420
Largeur	m. 0,650	0,750
Profondeur	m. 0,405	0,510
Poids approximatif d'expédition. K ⁹⁹	115	130
PRIX : façade émail céramique.	Fr. 510. »	615. »
Façade et côtés émail céramique.	Fr. 560. »	685. »
Supplément p ^r portecà rôtir (cuisi ^r e n ^o 420 seulement)	Fr. 15. »	
Supplément pour barre contournante, remplaçant la galerie en fonte (p ^r cuis ^r e n ^o 420 seulement).	Fr. 50. »	



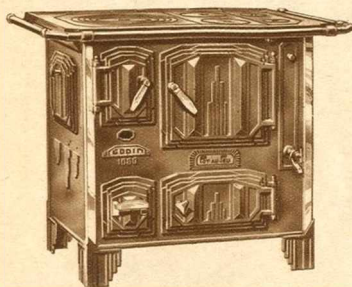
Cuisinières en fonte, au charbon, sans chaudière, porte de four à ressort.

Numéros	905	906
Largeur	m. 0,785	0,865
Profondeur	m. 0,510	0,595
Poids approximatif d'expédition	k ⁹⁹ 128	152
PRIX : Façade et côtés émaillés	Fr. 855. »	955. »
Supplément pour barre contournante	Fr. 50. »	
— — foyer mixte	Fr. 20. »	
— — charbonnière	Fr. 130. »	



Cuisinières en fonte émaillée, au charbon, chaudière exhaucée. Porte de four à ressort. Porte d'étuve ouvrante.

Numéros...	Avec chaudière			Sans chaudière		
	183	184	185	423	424	425
Largeur	m. 0,775	0,880	0,950	0,700	0,760	0,835
Profondeur	m. 0,565	0,585	0,600	0,565	0,585	0,600
Poids approximatif d'expédition	k ^{os} 185	206	228	170	176	198
PRIX : Émail céramique	Fr. 1.030. »	1.100. »	1.195. »	845. »	890. »	985. »
PRIX : Émail marbré.....	Fr. 1.180. »	1.265. »	1.375. »	970. »	1.025. »	1.135. »
Supplément pour barre contourante.....	Fr. 50. »					
Moins-value pour chaudière affleurante (pour les Numéros 183, 184 et 185)	Fr. 22. »					



Cuisinières " Pot-au-Feu "

en fonte émaillée, au charbon, avec chaudière, sans porte à rôtir.

Numéros	1079	1080
Largeur.....	m. 0,750	0,850
Profondeur.....	m. 0,530	0,570
Poids approximatif d'expédition.....	K ^{os} 178	203
PRIX: façade et côtés émail.....	Fr. 940. »	1.045. »
Numéros	1081	1082
Largeur.....	m. 0,930	1,030
Profondeur.....	m. 0,620	0,650
Poids approximatif d'expédition.....	K ^{os} 248	260
PRIX: façade et côtés émail.	Fr. 1.155. »	1.260. »
Supplément, barre contourante.....	Fr. 50. »	
Avec foyer mixte et porte à rôtir, sans changement de prix.		

Cuisinières "Parisette", en fonte, avec chaudière et charbonnière, porte de four à ressort.

Numéros.....	1153	1154
Largeur.....	m. 0,660	0,730
Profondeur.....	m. 0,525	0,570
Poids approximatif d'expédition.....	K ^{os} 135	160
PRIX : fonte ordinaire	Fr. 545. »	635. »
Façade et côtés émaillés.....	Fr. 730. »	835. »
Supplément, barre contourante.....	Fr. 45. »	



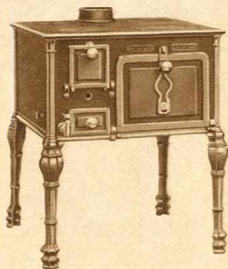


Cuisinières, fonte émaillée, portes à ressort, avec chaudière, fours spacieux.
Recommandées pour pensionnats, hôtels, restaurants.

Numéros.		749	750
Largeur	m.	1,490	1,750
Profondeur	m.	0,720	0,850
Poids approximatif d'expédition	K ^{os}	465	631
PRIX : Façade et côtés émaillés	Fr.	3.920. »	4.665. »
Supplément, barre contournante	Fr.	115. »	115. »

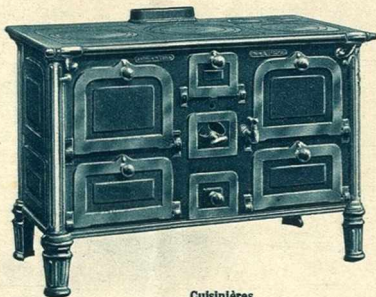
Cuisinières en fonte, au charbon, avec chaudière.

Numéros.		2351^B	2352^B	2353^B
Largeur	m.	0,450	0,500	0,550
Profondeur	m.	0,400	0,450	0,500
Poids approximatif d'expédition	K ^{os}	49	58	70
PRIX : Façade émaillée	Fr.	325. »	355. »	390. »
PRIX : Façade et côtés émaillés	Fr.	360. »	395. »	425. »
Numéros.		2354^B	2355^B	2356^B
Largeur	m.	0,600	0,650	0,700
Profondeur	m.	0,550	0,550	0,550
Poids approximatif d'expédition	K ^{os}	75	82	91
PRIX : Façade émaillée	Fr.	440. »	490. »	530. »
PRIX : Façade et côtés émaillés	Fr.	485. »	535. »	580. »



Cuisinières en fonte, avec chaudière.

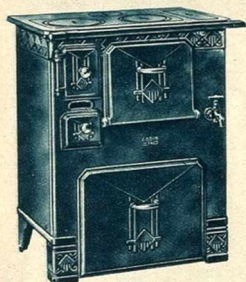
Numéros		845	846	847	848
Largeur	m.	0,585	0,630	0,680	0,730
Profondeur	m.	0,515	0,560	0,560	0,560
Poids approximatif d'expédition	K ^{os}	87	95	105	113
PRIX : Façade émaillée	Fr.	425. »	475. »	525. »	570. »
PRIX : Façade et côtés émaillés	Fr.	460. »	525. »	570. »	625. »



Cuisinières

en fonte, au charbon, 2 fours, 2 étuves.

Numéros.....	Avec chaudière				Sans chaudière			
	364 ^a	364	365	366	364 ^{bs}	364 ^s	365 ^s	366 ^s
Largeur..... m.	0,995	1,080	1,160	1,260	0,995	1,080	1,160	1,260
Profondeur..... m.	0,505	0,535	0,585	0,650	0,505	0,535	0,585	0,650
Poids approximatif d'expédition... K ^{os}	182	212	218	327	179	207	270	318
PRIX : Fonte ordinaire..... Fr.	1.120. »	1.350. »	1.580. »	1.820. »	1.030. »	1.260. »	1.485. »	1.710. »

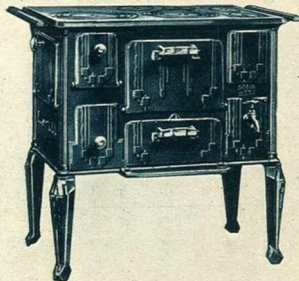


Cuisinière en fonte, foyer mixte ou foyer à houille, chaudière et carbonnière.
Porte de four à ressort.

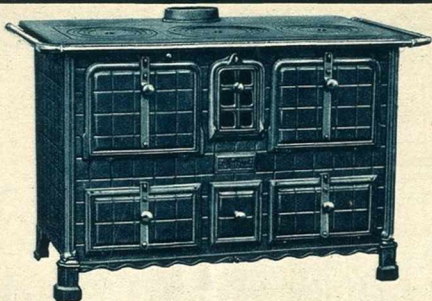
Numéro.....	1419
Largeur..... m.	0,650
Profondeur..... m.	0,405
Poids approximatif d'expédition..... K ^{os}	125
PRIX : Façade émail céramique..... Fr.	565. »
PRIX : Façade et côtés émail céramique..... Fr.	620. »

Cuisinières en fonte, foyer mixte, bois et charbon, avec chaudière,
porte à rôtir et porte de four à ressort.

Numéros.....	234	235	237
Largeur..... m.	0,805	0,875	1,060
Profondeur..... m.	0,500	0,545	0,630
Poids approximatif d'expédition..... k ^{os}	127	150	200
PRIX : fonte ordinaire..... Fr.	565. »	640. »	835. »
PRIX : devanture et côtés émail céramique..... Fr.	730. »	810. »	1.045. »



Prix provisoires, susceptibles de modifications, SANS PRÉAVIS.



Fourneaux bourgeoils, entièrement en fonte, 2 fours, 2 étuves.

	Sans chaudière		Avec chaudière
Numéros	<u>1117^s</u>		<u>1117</u>
Largeur..... m.	1,140	1,140	
Profondeur..... m.	0,625	0,625	
Poids approximatif d'expédition.....	K ^{os} 270	278	
PRIX : Façade et côtés émaillés.....	Fr. 1.735. »	1.870. »	
Supplément, barre contournante	Fr. 50. »	— Foyer mixte	Fr. 20. »



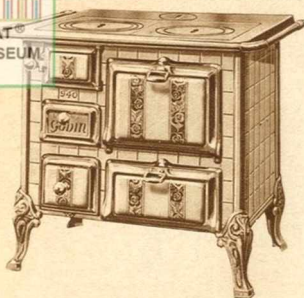
Fourneaux bourgeoils, entièrement en fonte, 2 fours à portes à ressort, 2 étuves.

	Sans chaudière		Avec chaudière
Numéros	<u>1119^s</u>		<u>1119</u>
Largeur..... m.	1,140	1,140	
Profondeur..... m.	0,625	0,625	
Poids approximatif d'expédition.....	K ^{os} 270	278	
PRIX : Façade et côtés émaillés.....	Fr. 1.685. »	1.820. »	
Supplément, barre contournante	Fr. 50. »	— Foyer mixte	Fr. 20. »



Cuisinières en fonte, au charbon, avec chaudière.

Numéros	<u>229^a</u>	<u>2230^a</u>	<u>2231^a</u>
Largeur..... m.	0,590	0,635	0,690
Profondeur..... m.	0,370	0,395	0,415
Poids approximatif d'expédition.....	K ^{os} 43	49	54
PRIX : Fonte ordinaire.....	Fr. 240. »	275. »	320. »
PRIX : Façade et côtés émaillés.....	Fr. 310. »	355. »	410. »

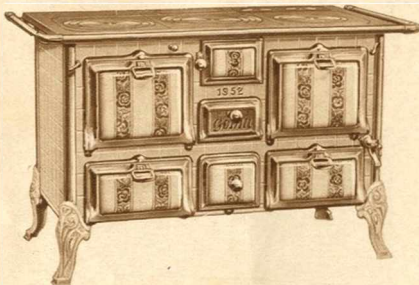


Cuisinières en fonte émaillée, porte de four à ressort.
Sans chaudière

Numéros.....	2939	940	941
Largeur	m. 0,720	0,790	0,910
Profondeur.....	m. 0,560	0,590	0,670
Poids approximatif d'expédition.....	K ⁰⁰ 152	175	184
PRIX :			
Façade et côtés émaillés.....	Fr. 920. »	960. »	1.050. »

Avec chaudière

Numéros.....	951	952	953
Largeur	m. 0,820	0,880	1,020
Profondeur.....	m. 0,560	0,590	0,670
Poids approximatif d'expédition.....	K ⁰⁰ 168	205	217
PRIX :			
Façade et côtés émaillés.....	Fr. 1.080. »	1.125. »	1.220. »
Supplément : foyer mixte.....			Fr. 20. »
— barre contournante.....			Fr. 50. »



Cuisinières en fonte émaillée, 2 fours, 2 étuves, avec portes de four à ressort.

Numéros.....	Sans chaudière			Avec chaudière		
	1939	1940	1941	1951	1952	1953
Largeur	m. 1,010	1,080	1,340	1,010	1,080	1,340
Profondeur.....	m. 0,640	0,660	0,760	0,640	0,660	0,760
Poids approximatif d'expédition.....	K ⁰⁰ 215	230	310	226	232	342
PRIX : Façade et côtés émaillés.....	Fr. 1.495. »	1.755. »	2.225. »	1.625. »	1.890. »	2.370. »
Supplément, barre contournante. Fr. 50. » Foyer mixte. Fr. 20. »						

Cuisinière en fonte, avec chaudière, porte de four à ressort, foyer à houille ou foyer mixte.

Numéro.....	495
Largeur.....	m. 0,750
Profondeur.....	m. 0,570
Poids approximatif d'expédition.....	K ⁰⁰ 150
PRIX : émail céramique.....	Fr. 810. »
Supplément, barre contournante.....	Fr. 45. »





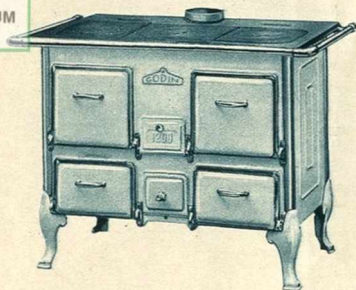
Cuisinières en fonte, avec portes de four et d'étuve à ressort.

Numéros..	sans chaudière			avec chaudière		
	1205	1206	1207	1208	1209	1210
Largeur ..	m. 0,720	0,790	0,910	0,820	0,880	1,020
Profondeur ..	m. 0,570	0,600	0,685	0,570	0,600	0,685
Poids approximatif d'expédition ..	K ^{es} 149	163	185	167	185	215
PRIX : émaillées ..	Fr. 895. »	940. »	1.030. »	1.055. »	1.105. »	1.200. »
Supplément, barre contournante...	Fr. 50. »		Foyer mixte...			Fr. 20. »



Cuisinières en fonte, 2 fours, 2 étuves avec portes à ressort.

Numéros..	sans chaudière				avec chaudière			
	1215	1216	1217	1218	1219	1220	1221	1222
Largeur ..	m. 1,010	1,080	1,200	1,340	1,010	1,080	1,200	1,340
Profondeur ..	m. 0,640	0,660	0,700	0,760	0,640	0,660	0,700	0,760
Poids approximatif d'expédition ..	K ^{es} 220	230	270	310	230	240	280	320
PRIX : émaillées ..	Fr. 1.415. »	1.650. »	1.875. »	2.100. »	1.545. »	1.785. »	2.015. »	2.245. »
Supplément, barre contournante...	Fr. 50. »			Foyer mixte...				Fr. 20. »



Cuisinière en fonte émaillée, 2 fours, 2 étuves, portes à ressort. Sans chaudière.

Numéro..... **1200**

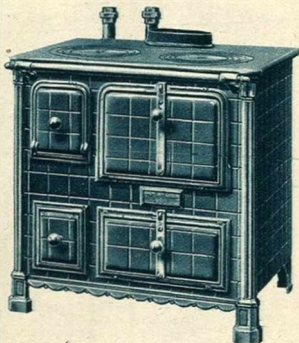
Largeur..... m. 0,900
 Profondeur..... m. 0,560
 Poids approximatif d'expédition... K^{os} 165
 PRIX : Façade émaillée..... Fr. **990.** »
 PRIX : Façade et côtés émaillés. Fr. **1.110.** »
 Supplément, barre contournante..... Fr. **45.** »

Fourneaux bourgeois en fonte, au charbon, avec bouilleur en tôle d'acier pour distribution d'eau chaude.

Production horaire d'eau chaude à 38° après 1 heure d'allumage avec un réservoir de 150 litres calorifugé (température initiale de l'eau : 10°), feu vif et soutenu..... 150 litres

Sans chaudière Avec chaudière

Numéros.....	980	981
Largeur..... m.	0,805	0,920
Profondeur..... m.	0,590	0,590
Poids approximatif d'expédition. K ^{os}	200	226
PRIX : Façade émaillée..... Fr.	1.325. »	1.535. »
PRIX : Façade et côtés émaillés..... Fr.	1.475. »	1.685. »
Supplément, barre contournante.....		Fr. 50. »

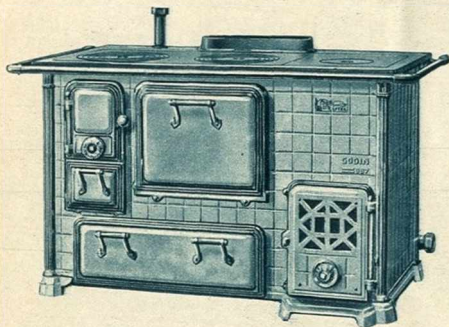


Fourneau "Castel" en fonte, pour chauffage central et distribution d'eau chaude, avec charbonnière.

2 foyers distincts et complètement indépendants.

Numéro..... **997**

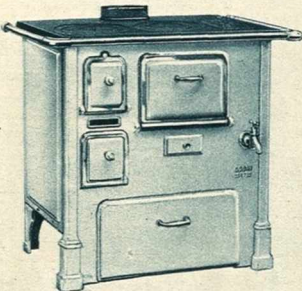
Largeur..... m. 1,295
 Profondeur..... m. 0,700
 Puissance pratique } foyer cuisson 4.500
 en calories-heure. } Chaudière 12.000
 Poids approximatif d'expédition K^{os} 480
 PRIX : Façade émaillée..... Fr. **4.000.** »
 PRIX : Façade et côtés émaillés..... Fr. **4.130.** »
 Supplément, barre contournante Fr. **50.** »





Cuisinière tôle et fonte. Devanture et côtés en tôle, portes de four et d'étuve en tôle, portes de four et d'étuve en fonte.
 Sur demande, avec porte chapelle comme ci-contre.

Numéro.....	623
Largeur.....	m. 0,790
Profondeur.....	m. 0,590
Poids approximatif d'expédition.....	K ⁰⁰ 130
PRIX : façade et côtés émail blanc sans décor.....	Fr. 840. »
Supplément pour décor aux portes.....	Fr. 30. »
Supplément pour barre contourante.....	Fr. 50. »



Cuisinière fonte et tôle, avec chaudière et charbonnière, porte de four à ressort.

Numéro.....	17
Largeur.....	m. 0,750
Profondeur.....	m. 0,510
Poids approximatif d'expédition.....	K ⁰⁰ 132
PRIX : Façade et côtés émail ivoire ou blanc.....	Fr. 765. »
Supplément, barre contourante.....	Fr. 50. »

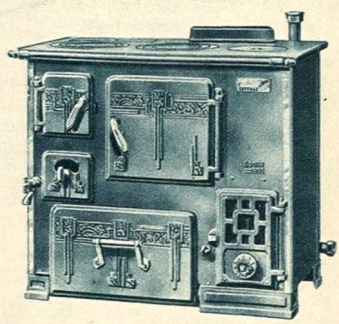
Fourneau " Cottage " en fonte et tôle, avec bouillotte et charbonnière, pour chauffage central seulement.
 2 foyers distincts et complètement indépendants.

Numéro.....	991
Largeur.....	m. 0,940
Profondeur.....	m. 0,490
Puissance pratique en calories-heure.....	4.500
Poids approximatif d'expédition.....	K ⁰⁰ 207
PRIX : Fonte ordinaire.....	Fr. 1.345. »
PRIX : Façade émaillée.....	Fr. 1.595. »



Cuisinière fonte et tôle, avec chaudière et charbonnière, porte de four à ressort.

Numéro.....	107
Largeur.....	m. 0,750
Profondeur.....	m. 0,510
Poids approximatif d'expédition.....	K ⁰⁰ 146
PRIX : Façade et côtés émaillés.....	Fr. 765. »
PRIX : Façade et côtés émail marbré.....	Fr. 820. »
Supplément, barre contourante.....	Fr. 50. »





Cuisinières fonte et tôle, avec chaudière. Porte de four à ressort.

Numéros	48	50
Largeur	m. 0,660	0,770
Profondeur	m. 0,530	0,580
Poids approximatif d'expédition	K ⁰⁰ 141	157
PRIX : Façade émail céramique	Fr. 640. »	790. »
PRIX : Façade et côtés émail céramique	Fr. 695. »	875. »
Moins-value, chaudière affleurante	Fr. 22. »	
Moins-value pour encadrements des portes, colonnes et pieds de derrière de même nuance que la devanture (sauf pour les cuisinières marbrées)	Fr. 30. »	

Cuisinières fonte et tôle, à bois et charbon, portes de four et d'étuve à ressort, avec chaudière.

Numéros	1036	1037
Largeur dessus élargi	m. 0,660	0,755
Profondeur dessus élargi	m. 0,495	0,520
Poids approximatif d'expédition	K ⁰⁰ 123	143
PRIX : Façade émaillée	Fr. 600. »	675. »
PRIX : Façade et côtés émaillés	Fr. 670. »	760. »

Numéros	1038	1039
Largeur dessus élargi	m. 0,855	0,960
Profondeur dessus élargi	m. 0,550	0,580
Poids approximatif d'expédition	K ⁰⁰ 150	170
PRIX : Façade émaillée	Fr. 765. »	850. »
PRIX : Façade et côtés émaillés	Fr. 860. »	960. »



Cuisinières, tôle et fonte, chaudière, portes de four et d'étuve à ressort.

Foyer charbon. Numéros	3403	3605	3607
Largeur	m. 0,650	0,755	0,850
Profondeur	m. 0,470	0,555	0,580
Poids approximatif d'expédition	K ⁰⁰ 107	122	148
PRIX : Façade émaillée	Fr. 610. »	745. »	865. »
PRIX : Façade et côtés émaillés	Fr. 660. »	805. »	940. »

Foyer mixte. Numéros	3403'	3605'	3607'
Largeur	m. 0,650	0,755	0,850
Profondeur	m. 0,470	0,555	0,580
Poids approximatif d'expédition	K ⁰⁰ 107	122	148
PRIX : Façade émaillée	Fr.	Mêmes prix que ci-dessus.	
PRIX : Façade et côtés émaillés	Fr.		

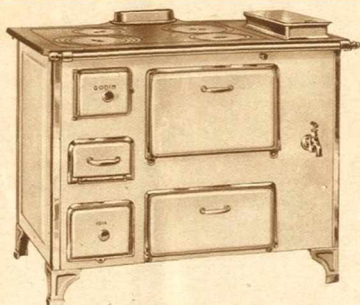


Cuisinière tôle et fonte, sans chaudière, à houille ou à tourbe.
Porte de four à ressort.

Numéro.....	726
Largeur avec barre.....	m. 0,960
Profondeur.....	m. 0,520
Poids approximatif d'expédition.....	K ⁰⁰ 115
PRIX : émaillée.....	Fr. 695. »

Cuisinière tôle et fonte, sans chaudière, à houille ou à tourbe.
Porte de fours et d'étuve à ressort.

Numéro.....	729
Largeur avec barre.....	m. 0,960
Profondeur.....	m. 0,520
Poids approximatif d'expédition.....	K ⁰⁰ 122
PRIX : émaillée.....	Fr. 795. »



Cuisinières tôle et fonte, foyer mixte houille et bois, avec chaudière. Portes de four et d'étuve à ressort.

Numéros	1012	1013	1014
Largeur.....	m. 0,905	0,955	1,000
Profondeur sans buse.....	m. 0,590	0,645	0,650
Poids approximatif d'expédition.....	K ⁰⁰ 145	155	160
PRIX : Façade émaillée.....	Fr. 945. »	1.000. »	1.060. »
PRIX : Façade et côtés émaillés.....	Fr. 1.045. »	1.095. »	1.160. »
Supplément pour chaudière exhaussée, collerette et couvercle nickelés.....			Fr. 25. »



ULTIMHEAT®
VIRTUAL MUSEUM



Cuisinières alsaciennes, tôle et fonte, foyer terre réfractaire, cadres larges aux portes, sans étuve.
Toujours bassin plat, dessus poli fin et barre contournante.
Porte de four à ressort.

Foyer à gauche. Numéro.....	545
Foyer à droite. Numéro.....	545^D
Largeur avec barre.....	m. 1,030
Profondeur.....	m. 0,585
Poids approximatif d'expédition.....	K ^{os} 150
PRIX : Façade et côtés émaillés.....	Fr. 820. »
Supplément pour charbonnière comme ci-dessus.....	Fr. 85. »
Supplément pour foyer en fonte.....	Fr. 60. »

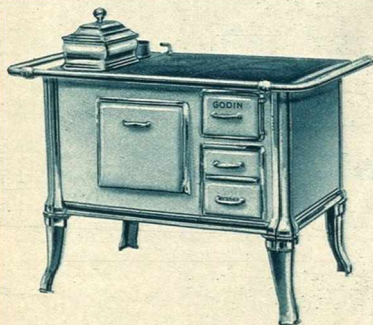
Cuisinières alsaciennes, tôle et fonte, foyer terre réfractaire, cadres étroits aux portes, sans étuve.
Toujours bassin plat, dessus poli fin et barre contournante.
Porte de four à ressort.

Foyer à gauche. Numéros.....	534	536	
Foyer à droite. Numéros.....	532^D	534^D	536^D
Largeur avec barre.....	m. 0,945	1,030	1,120
Profondeur.....	m. 0,520	0,585	0,650
Poids approximatif d'expédition.....	K ^{os} 125	140	154
PRIX : Façade et côtés émaillés.....	Fr. 760. »	820. »	905. »
Supplément pour charbonnière.....			Fr. 85. »
Supplément pour foyer en fonte.....			Fr. 60. »



Cuisinières alsaciennes, tôle et fonte, foyer terre réfractaire, cadres étroits aux portes, sans étuve, chaudière fonte à robinet.
Toujours dessus poli fin et barre contournante.
Porte de four à ressort.

Foyer à gauche. Numéros.....	552	554	556
Foyer à droite. Numéros.....	552^D	554^D	556^D
Largeur avec barre.....	m. 0,945	1,030	1,120
Profondeur.....	m. 0,520	0,585	0,650
Poids approximatif d'expédition.....	K ^{os} 130	145	160
PRIX : Façade et côtés émaillés.....	Fr. 760. »	820. »	905. »
Supplément pour bassin profond cuivre nickelé ou chromé, au lieu de chaudière à robinet.....			Fr. 50. »
Supplément pour charbonnière.....			Fr. 85. »
Supplément pour foyer en fonte.....			Fr. 60. »



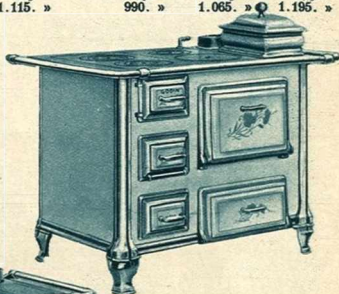


Cuisinières alsaciennes, tôle et fonte, foyer terre réfractaire, cadres étroits aux portes, avec four et étuve. Toujours bassin plat, dessus poli fin et barre contournante. Portes de four et d'étuve à ressort.

	sans charbonnière			avec charbonnière		
	533 ^C	535 ^C	537 ^C	533 ^{DC}	535 ^{DC}	537 ^{DC}
Foyer à gauche. Numéros.	533 ^D	535 ^D	537 ^D	533 ^C	535 ^C	537 ^C
Foyer à droite. Numéros.	533 ^D	535 ^D	537 ^D	533 ^{DC}	535 ^{DC}	537 ^{DC}
Largeur avec barre. m.	0,945	1,030	1,120	0,945	1,030	1,120
Profondeur. m.	0,520	0,585	0,650	0,520	0,585	0,650
Poids approximatif d'expédition. K ^{os}	140	153	165	150	165	179
PRIX : Façade et côtés émaillés. Fr.	910. »	985. »	1.115. »	990. »	1.065. »	1.195. »
Supplément pour foyer en fonte. Fr.	60. »	60. »	60. »	60. »	60. »	60. »

Cuisinières alsaciennes, tôle et fonte, foyer terre réfractaire, cadres larges aux portes, avec four et étuve. Toujours bassin plat, dessus poli fin et barre contournante. Portes de four et d'étuve à ressort.

Foyer à gauche. Numéro.	550
Foyer à droite. Numéro.	550 ^P
Largeur avec barre. m.	1,030
Profondeur. m.	0,585
Poids approximatif d'expédition. K ^{os}	150
PRIX : Façade et côtés émaillés. Fr.	985. »
Supplément pour foyer en fonte. Fr.	60. »



Cuisinières alsaciennes, tôle et fonte, foyer fonte, à robinet. Toujours dessus poli fin et barre contournante. Portes de four et d'étuve à ressort.

	sans charbonnière			avec charbonnière		
	553 ^C	555 ^C	557 ^C	553 ^{DC}	555 ^{DC}	557 ^{DC}
Foyer à gauche. Numéros.	553 ^D	555 ^D	557 ^D	553 ^C	555 ^C	557 ^C
Foyer à droite. Numéros.	553 ^D	555 ^D	557 ^D	553 ^{DC}	555 ^{DC}	557 ^{DC}
Largeur avec barre. m.	0,945	1,030	1,120	0,945	1,030	1,120
Profondeur. m.	0,520	0,585	0,650	0,520	0,585	0,650
Poids approximatif d'expédition. K ^{os}	153	170	180	163	182	194
PRIX : Façade et côtés émaillés. Fr.	910. »	985. »	1.115. »	990. »	1.065. »	1.195. »
Supplément pour bassin profond cuivre nickélé ou chromé au lieu de chaudière à robinet. Fr.	50. »	50. »	50. »	50. »	50. »	50. »
Supplément pour foyer en fonte. Fr.	60. »	60. »	60. »	60. »	60. »	60. »

Prix provisoires, susceptibles de modifications, SANS PRÉAVIS.



Cuisinières, fonte et tôle, toujours foyer mixte, dessus sans taque. Portes de four et d'étuve à ressort.

Numéros.....		1300	1301	1302	1303	1304
Largeur.....	m.	0,660	0,755	0,855	0,960	1,065
Profondeur.....	m.	0,495	0,515	0,550	0,580	0,600
Poids approximatif d'expédition.....	K ^{os}	123	143	150	170	190
PRIX : Façade émaillée.....	Fr.	600. »	675. »	765. »	850. »	945. »
PRIX : Façade et côtés émaillés.....	Fr.	670. »	760. »	860. »	960. »	1.065. »
Supplément, barre contournante.....	Fr.	50. »				
				Chaudière exhaussée.....		Fr. 25. »

Mêmes cuisinières, mais avec foyer mixte, à droite.

Numéros.....		1300^D	1301^D	1302^D	1303^D	1304^D
--------------	--	-------------------------	-------------------------	-------------------------	-------------------------	-------------------------

Mêmes dimensions. Mêmes prix.

Mêmes cuisinières que ci-dessus, mais toujours foyer au charbon à gauche, dessus à taque et chaudière affleurante.

Numéros.....		4100	4101	4102	4103
--------------	--	-------------	-------------	-------------	-------------

Mêmes dimensions. Mêmes prix.



Poêles

Numéros.....		50	51	2052	2067
Long ^r sans buse.....	m.	0,685	0,810	0,870	0,835
Hauteur.....	m.	0,675	0,700	0,700	0,710
Poids approx. d'exp.....	K ^{os}	64	77	87	80
PRIX :					
Fonte ordinaire.....	Fr.	220. »	250. »	300. »	265. »

Poêles dits " du Berry "

Numéros.....		2092	2093	2094	2095
Largeur.....	m.	0,470	0,520	0,570	0,615
Hauteur.....	m.	0,535	0,555	0,585	0,600
Poids approximatif d'expédition.....	K ^{os}	30	40	44	54
PRIX : Fonte ordinaire.....	Fr.	150. »	180. »	205. »	240. »
PRIX : Façade et côtés émaillés.....	Fr.	195. »	230. »	260. »	305. »



Prix provisoires, susceptibles de modifications, SANS PRÉAVIS.



Poêle

Número.....	206
Longueur du dessus.....	m.	0,850			0,850
Hauteur.....	m.	0,760			0,760
Poids approximatif d'expédition.....	K ^{os}	120			120
PRIX : Emaille noir ou couleur.....	Fr.	545.	»		545. »

Poêles

Números.....		70^a	70	71	72
Longueur.....	m.	0,520	0,545	0,580	0,615
Hauteur.....	m.	0,525	0,540	0,555	0,570
Poids approximatif d'expédition	K ^{os}	23	25	» 8	36
PRIX : Fonte ordinaire.....	Fr.	110. »	120. »	130. »	140. »

Números.....		72^a	73	74	75
Longueur.....	m.	0,655	0,685	0,745	0,795
Hauteur.....	m.	0,580	0,630	0,640	0,650
Poids approximatif d'expédition	K ^{os}	37	47	53	58
PRIX : Fonte ordinaire.....	Fr.	155. »	195. »	210. »	235. »



Poêles flamands

ORNÉS

Números.....	sans chaudière				av. chaudière	
	2191	2192	2193	2194	2201	
Longueur du dessus.....	m.	0,755	0,855	0,945	1,050	0,755
Hauteur.....	m.	0,720	0,755	0,780	0,810	0,720
Poids approximatif d'expédition.	K ^{os}	66	80	91	98	77
PRIX : fonte ordinaire.....	Fr.	280. »	300. »	320. »	340. »	315. »
Email noir ou couleur.....	Fr.	485. »	520. »	565. »	615. »	530. »

DÉCORÉS

Números.....	sans chaudière				av. chaudière	
	2191 ^b	2192 ^b	2193 ^b	2194 ^b	2201 ^b	
Longueur du dessus.....	m.	0,755	0,855	0,945	1,050	0,755
Hauteur.....	m.	0,720	0,755	0,780	0,810	0,720
Poids approximatif d'expédition.	K ^{os}	68	82	93	100	80
Supplément de : Fr. 52 »						
sur les prix des poêles ornés correspondants.						

CHAUFFAGE



“Chauffette” au bois, feu visible.

Largueur, 48 %. Hauteur, 51 %.

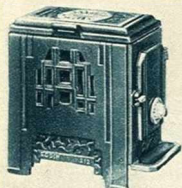
Chauffage, 75 à 100 m³.

Poids approximatif d'expédition K⁰⁰ 45

Número..... 299

PRIX : émail céram. Fr. 305. »

PRIX : émail marbré. Fr. 345. »



“Chauffette” au bois, feu visible.

Número..... 312

Largueur : 0^m475. Hauteur : 0^m520.

Chauffage : 75 à 100 m³.

Poids approxim. d'expéd. K⁰⁰ 48

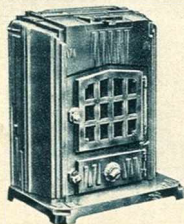
PRIX : émail céramique Fr. 240. »

PRIX : émail marbré... Fr. 280. »

Supplément pour plaque

de parquet : Fr. 40. »

Email marbré..... Fr. 45. »



Foyers hygiéniques, feu visible.

Números..... 428 430

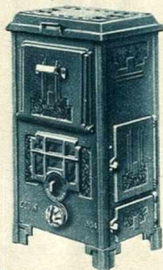
Hauteur..... m. 0,570 0,680

Chauffe..... m³ 75 100

Poids approximatif d'expédition..... K⁰⁰ 60 90

PRIX : Email céramique Fr. 545. » 705. »

— Email marbré..... Fr. 600. » 770. »



Cheminée à four, à bois et charbon,
porte de four à ressort.

Número..... 304

Largueur..... m. 0,440

Hauteur..... m. 0,860

Poids approximatif d'expédition K⁰⁰ 108

PRIX : Email céram... Fr. 700. »

PRIX : Email marbré Fr. 805. »

Supp. pour plaque de parquet :

Email céramique... Fr. 48. »

Email marbré..... Fr. 53. »



Foyers hygiéniques, feu visible, bois et
charbon.

Números..... 411 412

Hauteur..... m. 0,635 0,690

Chauffe..... m³ 125 175

Poids approxim.

d'expédition. K⁰⁰ 84 100

PRIX :

Email céramique Fr. 500. » 615. »

Email marbré.. Fr. 545. » 670. »



“Chauffette”

mixte, bois et charbon, feu visible.

Larg. 54 %. Haut. 54 %. Chauffage 90 m³.

Poids approxim. d'expéd. K⁰⁰ 70

Número..... 250

PRIX : émail céramique Fr. 360. »

Plaque de parquet..... Fr. 48. »

PRIX : émail marbré..... Fr. 415. »

Plaque de parquet..... Fr. 53. »



Foyer hygiénique, feu visible,
bois et charbon.

Número..... 418

Largueur..... m. 0,520

Hauteur..... m. 0,620

Chauffe..... m³ 100

Poids approxim. d'expéd. K⁰⁰ 85

PRIX : émail céramique Fr. 485. »

PRIX : émail marbré... Fr. 530. »

Supplément pour plaque de parquet :

Email céramique..... Fr. 48. »

Email marbré..... Fr. 53. »



Foyers hygiéniques, feu visible.

Números..... 374 375

Hauteur..... m. 0,700 0,780

Chauffe..... m³ 75 à 100 120 à 150

Poids approximatif d'expédition..... K⁰⁰ 75 84

PRIX : Email céramique Fr. 725. » 830. »

— Email marbré..... Fr. 800. » 905. »



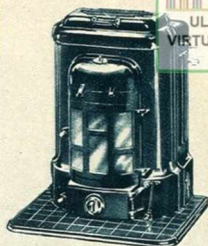
Foyer hygiénique "Radiolette",
feu visible.

Numéro	369
Hauteur : 0 ^m 650. Largeur : 0 ^m 420.	
Chauffe : 100 m ³ .	
Poids approximatif d'expédition K ⁰⁰	71
PRIX :	
Émail céramique.. Fr.	415. »
Émail marbré.... Fr.	455. »



Foyer hygiénique "Radiolette",
feu visible.

Numéro.....	384
Hauteur : 0 ^m 665. Largeur : 0 ^m 420.	
Chauffe : 100 m ³ .	
Poids approximatif d'expédition K ⁰⁰	75
PRIX :	
Émail céramique.. Fr.	415. »
Émail marbré.... Fr.	465. »
Supplément pour plaque de parquet :	
Émail céramique.. Fr.	48. »
Émail marbré.... Fr.	53. »



Foyer hygiénique "Godina", feu visible.

Numéro.....	483
Hauteur : 0 ^m 710. Chauffe : 175 m ³ .	
Poids approximatif d'expéd. K ⁰⁰ 112	
PRIX :	
Émail céramique..... Fr.	835. »
Émail marbré..... Fr.	915. »

Foyers hygiéniques "Godinette",
feu visible.

Numéros.....	400	401
Hauteur m. 0,680 0,775		
Chauffe..... m ³ 75 150		
Poids approximatif d'expédition.... K ⁰⁰	55	85
PRIX :		
Émail céramique.. Fr.	360. »	560. »
Émail marbré.... Fr.	400. »	630. »
Supplément pour plaque de parquet :		
Émail céramique.. Fr.	50. »	65. »
Émail marbré Fr.	55. »	72. »



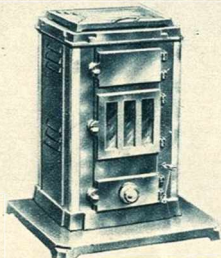
Foyer hygiénique "Le Modeste", feu
visible, avec socle.

Numéro.....	450^B
Hauteur..... m. 0,745	
Chauffe..... m ³ 125	
Poids approx. d'expéd. K ⁰⁰ 94	
PRIX :	
Émail céramique..... Fr.	780. »
Émail marbré..... Fr.	795. »



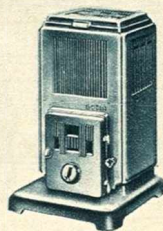
Foyer hygiénique, feu visible,
poignée et roulettes.

Numéro.....	370^A
Haut. : 0 ^m 660. Chauffe : 120 à 150 m ³	
Poids approximatif d'expédition K ⁰⁰	71
PRIX :	
Émail céramique.. Fr.	625. »
Émail marbré.... Fr.	685. »
Supplément pour enveloppe :	
Émail céramique.. Fr.	180. »
Émail marbré Fr.	195. »



Foyer hygiénique, feu visible.

Numéro.....	492
Hauteur..... m. 0,760	
Chauffe..... m ³ 180	
Poids approx. d'expéd. K ⁰⁰ 116	
PRIX :	
Émail céramique..... Fr.	835. »
Émail marbré..... Fr.	915. »



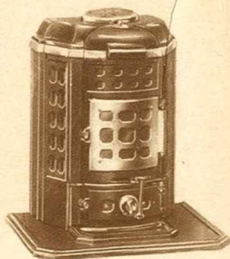
Foyer hygiénique.

Numéro.....	404
Hauteur..... m. 0,615	
Chauffe..... m ³ 75	
Poids approximatif d'expéd. K ⁰⁰ 60	
PRIX : Émail céramique .. Fr.	
330. »	
PRIX : Émail marbré ... Fr.	
360. »	



Foyer hygiénique "Niloc",
feu visible.

Numéro.....	490
Hauteur..... m.	0,715
Chauffe..... m3	175
Poids approx. d'expédition K ⁰⁰	100
PRIX : Émail céramique.	Fr. 725. »
PRIX : Émail marbré.....	Fr. 790. »



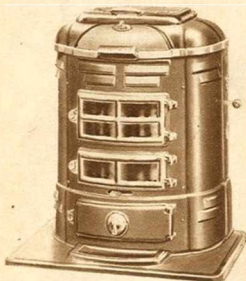
Foyer hygiénique, feu visible.

Numéro.....	136
Hauteur..... m.	0,620
Chauffe..... m3	60
Poids approximatif d'expédition.... K ⁰⁰	56
PRIX : Émail céramique.....	Fr. 290. »
PRIX : Émail marbré.....	Fr. 315. »
Supplément pour plaque de parquet :	
Émail céramique.....	Fr. 48. »
Émail marbré.....	Fr. 53. »



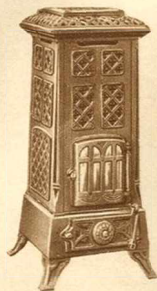
Foyer hygiénique, feu visible.

Numéro.....	423
Hauteur..... m.	0,725
Chauffe..... m3	75
Poids approximatif d'expédition..... K ⁰⁰	87
PRIX :	
Émail céramique ...	Fr. 715. »
Émail marbré.....	Fr. 780. »



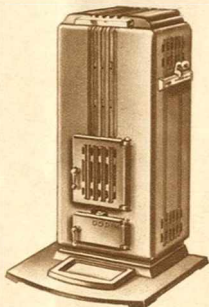
Foyer hygiénique, feu visible.

Numéro.....	486
Hauteur..... m.	0,740
Chauffe..... m3	175
Poids approximatif d'expéd. K ⁰⁰	104
PRIX : Émail céramique ..	Fr. 755. »
PRIX : Émail marbré.....	Fr. 830. »



Calorifères, feu visible.

Numéros.....	324	325
Hauteur..... m.	0,915	0,965
Chauffe..... m3	150	200
Poids approximatif d'expédition..... K ⁰⁰	160	175
PRIX :		
Émail céramique... Fr.	1.155. »	1.310. »
Émail marbré..... Fr.	1.285. »	1.445. »



Calorifères, feu visible.

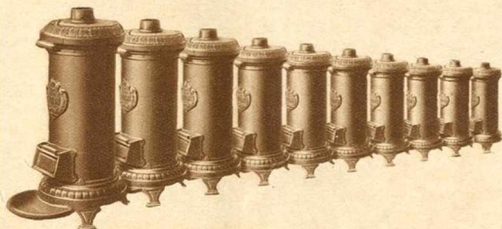
Numéros.....	452	453
Hauteur..... m.	0,900	1,000
Chauffe..... m3	150	200
Poids approx. d'expédition . K ⁰⁰	140	146
PRIX :		
Émail noir... Fr.	685. »	905. »
Émail coul... Fr.	775. »	1.010. »



Foyer hygiénique, feu visible, poignée et roulettes.

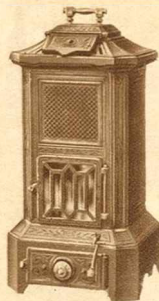
Numéro		4348
Hauteur.....	m.	0,700
Chauffe.....	m3	70 à 100
Poids approximatif d'expédition	K ⁰⁰	66
PRIX :		
Émail céramique.....	Fr.	575. »
Émail marbré.....	Fr.	635. »

CALORIFÈRES HYGIÉNIQUES



Calorifères hygiéniques, sans grille, avec sole réfractaire.

Nuéros		2000	2001	2001^a	2002	2002^a	2003	2004	5	5^a	5^c
Hauteur	m.	0,530	0,575	0,630	0,680	0,750	0,850	0,920	0,990	1,220	1,290
Chauffe	m3	60	80	100	125	150	200	250	325	400	500
		à 80	à 100	à 125	à 150	à 200	à 250	à 325	à 400	à 500	à 800
Poids approxim. d'expédition	K ⁰⁰	23	26	29	35	39	55	74	95	113	200
PRIX	Fr.	110. »	135. »	145. »	170. »	210. »	255. »	310. »	390. »	485. »	560. »



Calorifères hygiéniques, feu visible.

Nuéros		39^a	39	2040	41	42	44	45
Haut ^r (poignée compr.) m.		0,925	0,975	1,010	1,140	1,250	1,300	1,385
Chauffe	m3	75	100	175	250	450	800	1.500
		à 100	à 150	à 225	à 350	à 600	à 1.000	à 2.000
Poids app. d'exp. K ⁰⁰		110	121	155	200	245	270	343
PRIX :								
Émaillé entier... Fr.		860 »	985 »	1.185 »	1.455 »	1.770 »	2.070 »	2.350 »
Supplément pour 2 prises de chaleur sur le couvercle (N ⁰⁰ 41 à 45 seulement)	Fr.							12 »



Calorifères hygiéniques, feu visible.

Numéros	4120	2121	2122	2123	124	125
Hauteur..... m.	0,700	0,775	0,825	0,920	1,020	1,140
Chauffe..... m ³	60 à 80	80 à 125	125 à 150	175 à 200	225 à 275	300 à 400
Poids approximatif d'expédition... K ^{os}	37	44	53	69	82	110
PRIX : Fonte ordinaire..... Fr.	210. »	225. »	265. »	320. »	365. »	455. »
PRIX : Émail noir..... Fr.	260. »	285. »	340. »	400. »	455. »	575. »
PRIX : Émail couleur..... Fr.	310. »	340. »	400. »	465. »	530. »	635. »



Calorifères hygiéniques, feu visible.

Numéros	141	142	143
Hauteur..... m.	0,850	0,920	1,020
Chauffe..... m ³	80 à 125	125 à 150	175 à 200
Poids approximatif d'expédition... K ^{os}	44	52	70
PRIX : Émail céramique..... Fr.	345. »	405. »	470. »
PRIX : Émail marbré..... Fr.	360. »	425. »	500. »



Calorifère hygiénique, feu visible, avec plaque de parquet.

N° 200

Hauteur..... m.	1,030
Chauffe..... m ³	160
Poids approximatif d'expéd. K ^{os}	87
PRIX :	
Émail noir et couleur..... Fr.	615. »



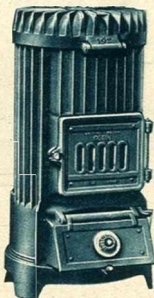
Calorifère hygiénique, feu visible.

N° 388^N

Hauteur..... m.	0,725
Chauffe..... m ³	150
Poids approximatif d'expéd. K ^{os}	71
PRIX :	
Émail céramique..... Fr.	620. »
Émail marbré..... Fr.	695. »

Calorifères hygiéniques, type atelier.

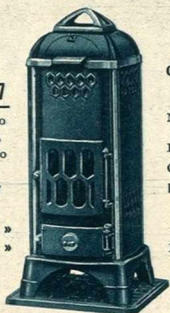
Numéros	191	192	193	194	195	196
Hauteur..... m.	0,950	1,000	1,050	1,130	1,220	1,340
Chauffe..... m ³	150 à 250	250 à 500	500 à 1.000	1.000 à 1.500	1.500 à 2.000	2.000 à 2.500
Poids approx. d'expéd. ... K ^{os}	145	175	200	224	258	308
PRIX : Fonte ordinaire... Fr.	780. »	865. »	1.050. »	1.260. »	1.535. »	1.810. »





Calorifères hygiéniques, feu visible.

Numéros.....	205	206	207
Hauteur..... m.	0,830	0,940	1,030
Chauffe..... m ³	80	100	150
	à 100	à 150	à 200
Poids approximatif d'expédition..... K ⁰⁰	71	85	117
PRIX :			
Émail céramique ...	Fr. 620. »	700. »	785. »
Émail marbré	Fr. 685. »	775. »	870. »



Calorifère hygiénique, feu visible.

Numéro.....	236
Hauteur m.	1,100
Chauffe. m ³	250
Poids app. d'exp. K ⁰⁰	114
PRIX :	
Émaillé. Fr.	885. »

Calorifères hygiéniques.

Numéros.....	390	392
Hauteur..... m.	0,940	1,160
Chauffe..... m ³	100	275
	à 150	à 325
Poids approx. d'expédition. K ⁰⁰	107	160
PRIX :		
Émail céramique Fr.	820. »	1.075. »
Émail marbré .. Fr.	905. »	1.195. »



Calorifère hygiénique, avec tablettes sur les côtés et plaque de parquet.

Numéro.....	180
Hauteur..... m.	1,060
Chauffe..... m ³	150
Poids approx. d'expédition. K ⁰⁰	87
PRIX :	
Émail céramique. Fr.	655. »



Calorifères hygiéniques, feu visible, appliques et garnitures nickelées.

Numéros.....	2164^B	2165^B	2166^B	167^B	168^B
Hauteur..... m.	0,800	0,900	1,000	1,100	1,200
Chauffe..... m ³	60	80	100	150	200
	à 80	à 100	à 150	à 200	à 300
Poids approximatif d'expédit. K ⁰⁰	59	71	85	106	130
PRIX : Émail céramique. .. Fr.	545. »	615. »	705. »	790. »	965. »
PRIX : Émail marbré..... Fr.	605. »	685. »	780. »	875. »	1.055. »
Supplément pour plaque de protection fonte nickelée.....					Fr. 7. »

Calorifères hygiéniques, sans grille, avec sole réfractaire.

Numéros.....	500	501	501^B	502	503	504
Hauteur..... m.	0,540	0,585	0,640	0,700	0,870	0,950
Chauffe..... m ³	70	80	100	125	200	250
	à 80	à 100	à 125	à 150	à 250	à 325
Poids approximatif d'expédition..... K ⁰⁰	28	30	33	41	63	83
PRIX : Fonte ordinaire..... Fr.	130. »	145. »	175. »	200. »	300. »	355. »





BUANDERIES PORTATIVES en fonte, à enveloppe, chaudière ondulée.



Números	Hauteur totale	Contenance de la chaudière (litres)	Poids approximatif d'expédition (kilos)	PRIX
2.030 ^N	0,590	30	68	200. »
2.040	0,590	40	78	220. »
2.050	0,610	50	87	240. »
2.060	0,625	60	98	260. »
2.070	0,640	70	109	300. »
2.085	0,675	85	124	320. »
2.100	0,695	100	133	355. »
2.125	0,720	125	148	415. »
2.150	0,740	150	178	500. »
2.175	0,760	175	189	580. »
2.200	0,775	200	209	640. »

Buanderies portatives tôle et fonte

Avec couvercle et pieds fonte. N^{os} 330 à 500 — Avec couvercle tôle et pieds fer. N^{os} 530 à 700

Fourneaux de lessiveuses. N^{os} | à 4 et | | à | 4

Gaufriers et gaufrettiers.

POTERIES DIVERSES EN FONTE



Faitouts à poignées, sans pieds.

Números | à 40

TYPE B : Fonte oxydée inoxydable.

PRIX : le point..... Fr. 1.90

TYPE D : " Oxémail " émaillé intérieurement et extérieurement.

PRIX : le point..... Fr. 3.05



Daubières à poignées, sans pieds.

Números 6 à 30

TYPE B : Fonte oxydée inoxydable.

PRIX : le point..... Fr. 1.90

TYPE D : " Oxémail " émaillé intérieurement et extérieurement.

PRIX : le point..... Fr. 3.05

POTERIE " GRANITÉ "

Cette poterie s'harmonise parfaitement avec les dessus granités des cuisinières et appareils au gaz.

Nous les livrons en trois types :

TYPE G : fonte oxydée inoxydable à l'intérieur et émaillée granité à l'extérieur.

PRIX aux 100 points : 300. »

TYPE H : fonte oxémail à l'intérieur et émaillée granité à l'extérieur.

PRIX aux 100 points : 310. »

TYPE I : fonte émaillée granité intérieurement et extérieurement.

PRIX aux 100 points : 310. »

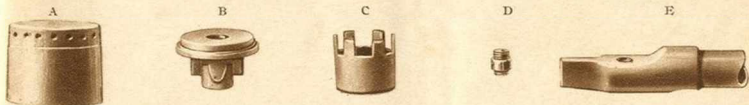
- Seuls, les faitouts et daubières peuvent se faire en types G, H et I.

Autres poteries : Faitouts belges. Faitouts parisiens. Marmites anglaises. Marmites comtoises. Marmites normandes. Marmites boudes. Pots de hainaut. Pots mougnes. Chaudrons. Poèles à frire. Galettoires. Plats ronds et ovales. Cocottes à poignée creuse

Prix provisoires, susceptibles de modifications, SANS PRÉAVIS.

GAZ

Notice sur les brûleurs "CLASEN" brevetés S. G. D. G. de construction française



Ces brûleurs sont d'un fonctionnement aussi régulier en veilleuse qu'en pleine flamme.

Ils sont construits en 5 grandeurs. Chacun d'eux se compose de 4 pièces (voir ci-dessus), savoir : la cloche extérieure A ; le chamignon B, la cloche dentée C et l'injecteur cuivre D. L'injecteur est fixé par filetage sous la cloche dentée C et l'ensemble est vissé sur le tube support de brûleur en fonte E.

NOTA. — Lorsqu'on procède au démontage et au remontage des brûleurs "Clasen", avoir bien soin de laisser à chaque type l'injecteur cuivre (pièce D) qui lui convient (voir ci-dessus). Il est préférable de ne jamais séparer la cloche dentée C de l'injecteur D.

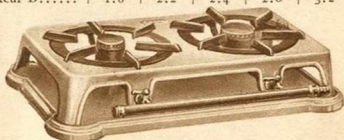
BRÛLEURS "CLASEN" N ^{os}	1	2	3	5	6
Diamètre extérieur	038	048	060	100	150
Diamètre de l'injecteur D.....	1.6	2.2	2.4	2.8	3.2



Réchaud au gaz, 1 brûleur "Clasen".

Largeur : 0^m280. Profondeur : 0^m280. N^o **301**
Hauteur : 0^m100.
Poids approximatif d'expédition : 5 kg.

PRIX	Réchaud seul	Plaque socle
Fonte ordinaire.....	38. »	10. »
Émail noir ou uni gris, vert ou rouge..	46. »	18. »
Émail couleur ou granité.....	54. »	22. »
Émail marbré.....	61. »	25. »



Réchaud au gaz, 2 brûleurs "Clasen".

Largeur : 0^m530. Profondeur : 0^m280. N^o **328**
Hauteur : 0^m100. Poids approximatif d'expédition : 9 kg.

PRIX	Plaque socle	PRIX
Fonte ordinaire.....	70. »	Fonte ordinaire..... 17. »
Ém. noir ou uni gris, vert, rouge.	80. »	Ém. noir ou uni gris, vert, rouge. 31. »
Émail coul. ou granité.....	92. »	Émail coul. ou granité..... 37. »
Émail marbré.....	104. »	Émail marbré..... 42. »



Réchaud au gaz, 1 brûleur "Clasen".

Largeur : 0^m335. Profondeur : 0^m335. N^o **335**
Hauteur : 0^m115.
Poids approximatif d'expédition : 5 kg.

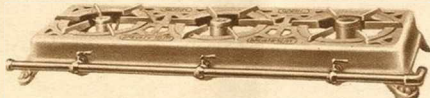
PRIX : Fonte ordinaire.....	Fr. 59. »
PRIX : Émail noir ou uni gris, vert ou rouge.	Fr. 72. »
PRIX : Émail couleur ou granité.....	Fr. 80. »
PRIX : Émail marbré.....	Fr. 90. »



Réchaud au gaz, 2 brûleurs "Clasen".

Largeur : 0^m635. Profondeur : 0^m335. N^o **336**
Hauteur : 0^m115.
Poids approximatif d'expédition : 14 kg.

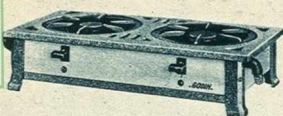
PRIX : Fonte ordinaire.....	Fr. 114. »
PRIX : Émail noir ou uni gris, vert ou rouge.	Fr. 135. »
PRIX : Émail couleur ou granité.....	Fr. 155. »
PRIX : Émail marbré.....	Fr. 175. »



Réchaud au gaz, 3 brûleurs "Clasen". N^o **337**

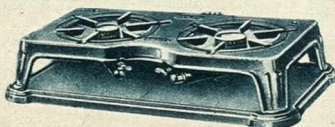
Largeur : 0^m910. Profondeur : 0^m335. Hauteur : 0^m115.
Poids approximatif d'expédition..... K^g 19

PRIX : Fonte ordinaire.....	Fr. 160. »
PRIX : Émail noir ou uni gris, vert ou rouge.....	Fr. 190. »
PRIX : Émail couleur ou granité.....	Fr. 220. »
PRIX : Émail marbré.....	Fr. 250. »



Réchaud au gaz, tôle et fonte, 2 brûleurs "Clasen" et rondelles rehaussables. Numéro **324**

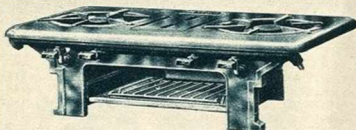
Largeur : 0^m550. Profondeur : 0^m290. Hauteur : 0^m130.
 Poids approximatif d'expédition..... K^{os} 14
 PRIX : émaillé..... Fr. 160. »
 Supplément pour couvre-brûleurs en tôle émaillée..... Fr. 10. »



Réchaud au gaz, sans rampe. 2 brûleurs "Clasen", plaques de propreté émaillées mouchetées blanc sur bleu, Numéro **340**

Largeur : 0^m585. Profondeur : 0^m310. Hauteur : 0^m105.
 Poids approximatif d'expédition (réchaud seul). K^{os} 13

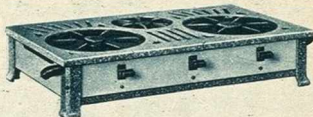
PRIX	Réchaud seul	Plaque seule
Fonte ordinaire.....	105. »	20. »
Email noir ou uni gris, vert ou rouge.....	120. »	34. »
Email couleur ou granité.....	130. »	45. »
Email marbré.....	150. »	52. »



Réchaud-Grilloir au gaz, 2 brûleurs "Clasen" sur le dessus. Numéro **80**

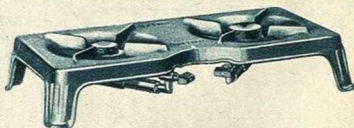
Largeur : 0^m645. Profondeur : 0^m350. Hauteur : 0^m180
 Grilloir : Largeur : 0^m305. Hauteur : 0^m105.
 Poids approximatif d'expédition..... K^{os} 25

PRIX	Réchaud seul	Plaque seule
Fonte ordinaire.....	150. »	17. »
Email noir ou uni gris, vert ou rouge.....	175. »	31. »
Email couleur.....	200. »	37. »
Email marbré.....	230. »	42. »



Réchaud au gaz, tôle et fonte, 3 brûleurs "Clasen" et rondelles rehaussables. Numéro **325**

Largeur : 0^m640. Profondeur : 0^m360. Hauteur : 0^m130.
 Poids approximatif d'expédition..... K^{os} 17
 PRIX : émaillé..... Fr. 215. »
 Supplément pour couvre-brûleurs en tôle émaillée..... Fr. 15. »



Réchaud au gaz, d'une seule pièce, sans rampe. 2 brûleurs "Clasen". Numéro **342**

Largeur : 0^m585. Profondeur : 0^m310. Hauteur : 0^m105.
 Poids approximatif d'expédition..... K^{os} 15

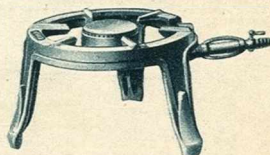
PRIX	Réchaud seul	Plaque seule
Fonte ordinaire.....	85. »	20. »
Émail uni vert, gris ou rouge.....	110. »	34. »
Émail granité.....	120. »	45. »



Réchaud au gaz, d'une seule pièce, 2 brûleurs "Clasen". Numéro **307**

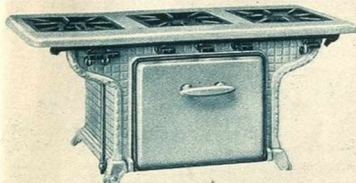
Largeur : 0^m500. Profondeur : 0^m260. Hauteur : 0^m090.
 Poids approximatif d'expédition..... K^{os} 9

PRIX	Réchaud seul	Plaque seule
Fonte ordinaire.....	60. »	17. »
Émail uni vert, gris ou rouge.....	75. »	31. »
Émail granité.....	85. »	37. »



Réchauds au gaz, 1 brûleur "Clasen" pour grands récipients (lessiveuses, etc.)

Numéros		90	92
Diamètre en haut.....	m.	0,300	0,360
Hauteur.....	m.	0,200	0,200
Poids approximatif d'expédition.....	K ^{os}	8	12
PRIX : fonte ordinaire.....	Fr.	50. »	60. »



Fourneau au gaz, 6 robinets, porte de four à ressort.

Numéro **260^A**

Dimensions : 0^m820 x 0^m380. Hauteur : 0^m340.

Four : Larg. : 0^m310. Profond. : 0^m300. Haut. : 0^m240.

Poids approximatif d'expédition..... K^{os} 52

PRIX : Émail céramique Fr. 405. »

Plaque socle émail céramique..... Fr. 46. »

Fourneau au gaz, 6 robinets, porte de four à ressort, plaques de propreté émaillées, mouchetées blanc sur bleu.

Numéro **264**

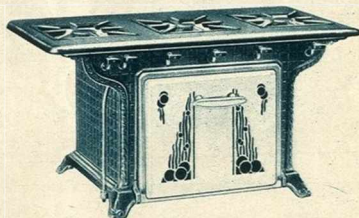
Dimensions : 0^m820 x 0^m420. Hauteur : 0^m420.

Four : 0^m370 x 0^m350. Hauteur : 0^m240.

Poids approximatif d'expédition..... K^{os} 78

PRIX : dessus, façade et côtés émail céramique . Fr. 545. »

Plaque socle émail céramique..... Fr. 57. »



Fourneau au gaz, 5 robinets, porte de four à ressort.

Numéro **295**

Dimensions : 0^m645 x 0^m350. Hauteur : 0^m360.

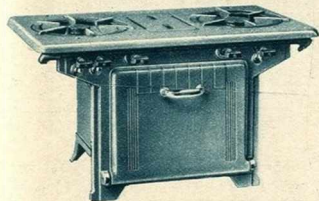
Four : 0^m300 x 0^m270 x 0^m220.

Poids approximatif d'expédition..... K^{os} 38

PRIX : Façade et côtés émail céramique ou granité... Fr. 310. »

PRIX : Façade seule émaillée céramique ou granité... Fr. 275. »

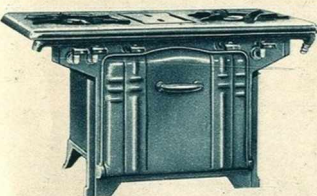
Plaque socle émail céramique ou granité..... Fr. 37. »



Fourneau au gaz, 5 robinets, porte de four à ressort.

N^o **296**

← Mêmes dimensions } que le N^o **295**
Mêmes prix..... }



Fourneau au gaz, 5 robinets, four avec porte à ressort.

Numéro **310**

Dimensions : 0^m640 x 0^m380. Hauteur : 0^m380.

Four : 0^m350 x 0^m320 x 0^m220.

Poids approximatif d'expédition..... K^{os} 50

PRIX : dessus, façade et côtés émail céramique . Fr. 395. »

Plaque socle émail céramique..... Fr. 45. »

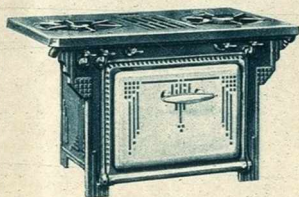




Table-support N° 2

Destinée à recevoir les fourneaux au gaz N°s 260r et 260k.

Hauteur.....	m.	0,450
Poids approximatif d'expédition.....	K ^{os}	26
PRIX : Émail couleur.....	Fr.	200. »
PRIX : Émail marbré.....	Fr.	225. »

Bien désigner le numéro du fourneau que doit supporter la table.

Table-support N° 3

Disposée avec un tiroir sous le dessus et destinée à recevoir le fourneau au gaz N° 310.

Hauteur.....	m.	0,470
Poids approximatif d'expédition.....	K ^{os}	26
PRIX : Table seule. Émail couleur.....	Fr.	210. »
PRIX : Table seule. Émail marbré.....	Fr.	235. »

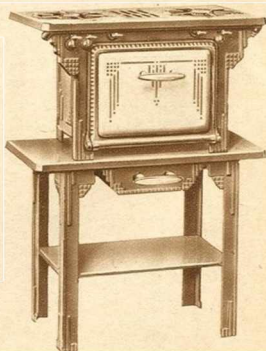
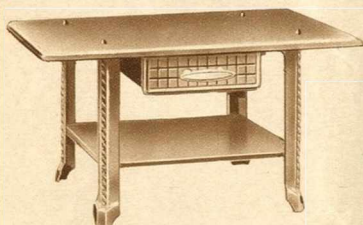


Table-support N° 4

Disposée avec un tiroir sous le dessus et destinée à recevoir le fourneau au gaz N° 264.

Hauteur.....	m.	0,430
Poids approximatif d'expédition.....	K ^{os}	30
PRIX : Émail couleur.....	Fr.	245. »
PRIX : Émail marbré.....	Fr.	280. »



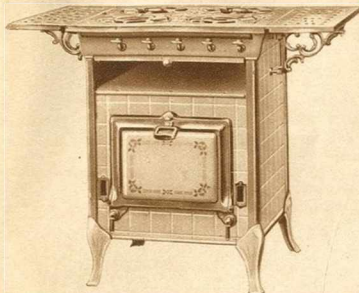
Cuisinière au gaz, tôle et fonte, 6 robinets. 2 fours à portes à ressort.

Numéro 390

Dimensions : 0^m575 x 0^m575. Hauteur : 0^m805.

Fours { supérieur : 0^m370 x 0^m475 x 0^m275
 inférieur : 0^m370 x 0^m475 x 0^m180

Poids approximatif d'expédition.....	K ^{os}	100
PRIX : Émaillée.....	Fr.	1.045. »
Supplément pour couvercles de brûleurs.....	Fr.	20. »
Chromage des parties nickelées.....	Fr.	35. »
Allonges émaillées démontables. La pièce.....	Fr.	30. »



Cuisinière au gaz, 4 brûleurs "Clasen" sur le dessus.
 Four avec porte à ressort.

Numéro **265^M**

Largeur avec allonges : 0^m990. Sans allonges : 0^m590.

Profondeur : 0^m560. Hauteur : 0^m800.

Four : 0^m325 x 0^m460 x 0^m210.

Poids approximatif d'expédition... K^{os} 147

PRIX : Émail céramique... Fr. 865. »

Dossier étagère émail céramique... Fr. 180. »

Cuisinière au gaz "Gazolette", 7 robinets, 2 fours avec portes à ressort.

Numéro : **280^A**

Dimensions : 0^m820 x 0^m480. Hauteur : 0^m800.

Four supérieur : 0^m310 x 0^m300. Hauteur : 0^m240.

Four inférieur : 0^m310 x 0^m300. Hauteur : 0^m180.

Poids approximatif d'expédition... K^{os} 105

PRIX : Émail céramique... Fr. 780. »

PRIX : Dossier étagère... Fr. 190. »



Cuisinière au gaz "Gazolette", 7 robinets, 2 fours avec portes à ressort.

Numéro : **284**

Dimensions : 0^m820 x 0^m480. Hauteur : 0^m800.

Four supérieur : 0^m370 x 0^m350. Hauteur : 0^m240

Four inférieur : 0^m370 x 0^m350. Hauteur : 0^m180.

Poids approximatif d'expédition... K^{os} 126

PRIX : Émail céramique... Fr. 940. »

PRIX : Dossier étagère... Fr. 190. »



Cuisinière au gaz, 5 robinets, four avec porte à ressort

Numéro : **350^M**

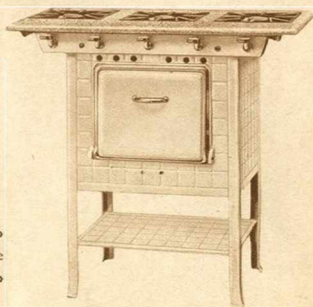
Dimensions : 0^m810 x 0^m420. Hauteur : 0^m780.

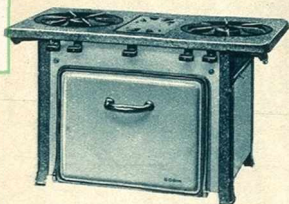
Four : 0^m305 x 0^m345. Hauteur : 0^m225.

Poids approximatif d'expédition... K^{os} 100

PRIX : Émail céramique... Fr. 710. »

Sur demande, avec dessus à trous ronds et couvre-brûleurs en tôle émaillée. Supplément... Fr. 15. »





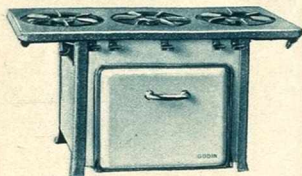
Fourneau au gaz, tôle et fonte, 5 robinets, 2 brûleurs sur le dessus.
Porte de four à ressort.

Numéro **382**

Dimensions : 0^m645 x 0^m385. Hauteur : 0^m390

Four : 0^m340 x 0^m320 x 0^m210.

Poids approximatif d'expédition.....	K ^{os}	52
PRIX : émail blanc ou ivoire, colonnes et dessus granités.....	Fr.	485. »
Supplément pour couvercles de brûleurs.....	Fr.	10. »
Supplément pour chromage des parties nickelées.....	Fr.	5. »



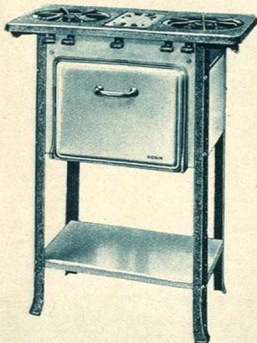
Fourneau au gaz, tôle et fonte, 5 robinets, 3 brûleurs sur le dessus.
Porte de four à ressort.

Numéro **387**

Dimensions : 0^m750 x 0^m380. Hauteur : 0^m390.

Four : 0^m340 x 0^m320 x 0^m210.

Poids approximatif d'expédition.....	K ^{os}	54
PRIX : émail blanc ou ivoire, colonnes et dessus granités.....	Fr.	510. »
Supplément pour couvercles de brûleurs.....	Fr.	15. »
Supplément pour chromage des parties nickelées....	Fr.	5. »



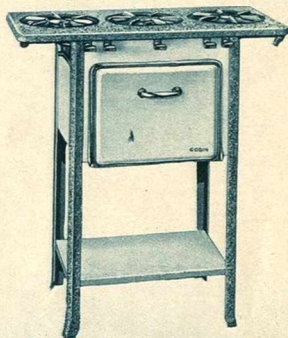
Cuisinière au gaz, tôle et fonte, 5 robinets, 2 brûleurs
sur le dessus. Porte de four à ressort.

Numéro **360**

Dimensions : 0^m645 x 0^m385. Hauteur : 0^m805.

Four : 0^m340 x 0^m320 x 0^m210.

Poids approximatif d'expédition.....	K ^{os}	61
PRIX : émail blanc ou ivoire, colonnes et dessus granités.....	Fr.	590. »
Supplément pour couvercles de brûleurs.....	Fr.	10. »
Chromage des parties nickelées.....	Fr.	5. »



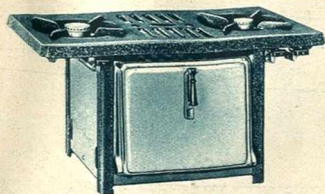
Cuisinière au gaz, tôle et fonte, 5 robinets, 3 brûleurs
sur le dessus. Porte de four à ressort.

Numéro **365**

Dimensions : 0^m750 x 0^m380. Hauteur : 0^m805.

Four : 0^m340 x 0^m320 x 0^m210

Poids approximatif d'expédition.....	K ^{os}	63
PRIX : Émail blanc ou ivoire, colonnes et dessus granités.....	Fr.	605. »
Supplément p' couvercles de brûleurs.....	Fr.	15. »
Chromage des parties nickelées.....	Fr.	5. »



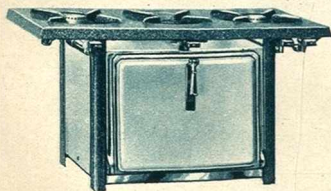
Fourneau " Fourgodin ", 2 brûleurs sur le dessus. Brûleur breveté " Trio " dans le four.

Numéro **402**

Dimensions : 0^m680 x 0^m380. Hauteur : 0^m360.

Four : 0^m295 x 0^m305 x 0^m190.

Poids approximatif d'expédition..... K^{os} 42
 PRIX : Émail blanc, colonnes et dessus granités.. Fr. 295. »
 Supplément pour chromage des parties nickelées... Fr. 20. »



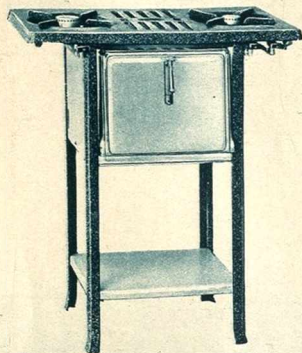
Fourneau " Fourgodin ", 3 brûleurs sur le dessus. Brûleur breveté " Trio " dans le four.

Numéro **403**

Dimensions : 0^m725 x 0^m380. Hauteur : 0^m390.

Four : 0^m340 x 0^m335 x 0^m210.

Poids approximatif d'expédition..... K^{os} 46
 PRIX : Émail blanc, colonnes et dessus granités.. Fr. 395. »
 Supplément pour chromage des parties nickelées.. Fr. 20. »



Cuisinière " Fourgodin ", 2 brûleurs sur le dessus. Brûleur breveté " Trio " dans le four.

Numéro **407**

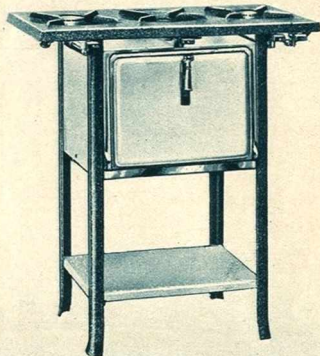
Dimensions : 0^m680 x 0^m380. Hauteur : 0^m800.

Four : 0^m295 x 0^m305 x 0^m190.

Poids approximatif d'expédition..... K^{os} 53

PRIX :

Émail blanc, colonnes et dessus granités ... Fr. 395. »
 Supplément pour chromage des parties nickelées..... Fr. 20. »



Cuisinière " Fourgodin ", 3 brûleurs sur le dessus. Brûleur breveté " Trio " dans le four.

Numéro **408**

Dimensions : 0^m725 x 0^m380. Hauteur : 0^m800.

Four : 0^m340 x 0^m335 x 0^m210.

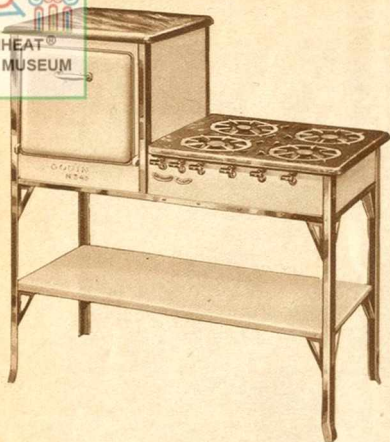
Poids approximatif d'expédition..... K^{os} 57

PRIX :

Émail blanc, colonnes et dessus granités ... Fr. 405. »
 Supplément pour chromage des parties nickelées..... Fr. 20. »



ULTIMHEAT[®]
VIRTUAL MUSEUM



Cuisinières au gaz, tôle et fonte, 6 robinets, four avec porte à ressort et coffre à tablettes.

Four à gauche et coffre à droite } Numéro **348**

Four à droite et coffre à gauche } Numéro **349**

Dimensions : 1^m080 x 0^m560. Hauteur totale : 1^m120.

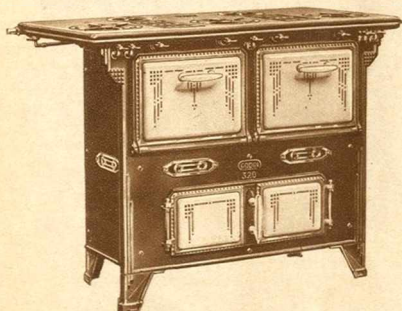
Hauteur table 0^m810.

Four : 0^m350 x 0^m470. Hauteur : 0^m240.

Poids approximatif d'expédition.. K^{os} 148

PRIX :

Émail blanc ou ivoire, dessus marbré noir Fr. 1.660. »



Cuisinières au gaz, tôle et fonte, 6 robinets, four avec porte à ressort.

Four à gauche Numéro **345**

Four à droite Numéro **346**

Dimensions : 1^m080 x 0^m560. Hauteur totale : 1^m120.

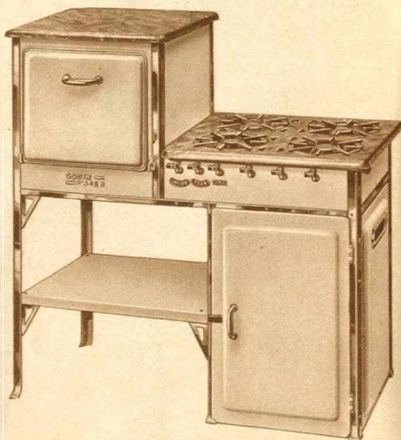
Hauteur table 0^m810.

Four : 0^m350 x 0^m470. Hauteur : 0^m240.

Poids approximatif d'expédition.. K^{os} 147

PRIX :

Émail blanc ou ivoire, dessus marbré noir..... Fr. 1.520. »



Cuisinière au gaz, 9 robinets, 3 fours, portes à ressort aux 2 fours du haut.

Numéro **320**

Larg^r : 1,080. Profond^r : 0,550. Haut^r : 0,810.

Fours { Largeur..... m. 0,350
du Profondeur..... m. 0,360
haut { Hauteur..... m. 0,220

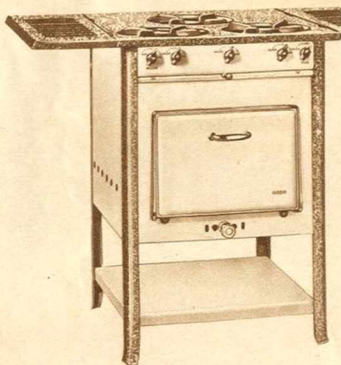
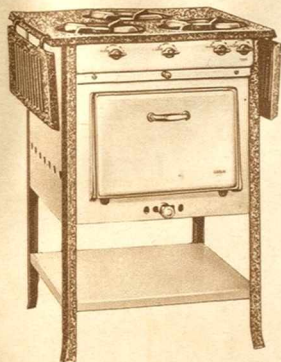
Four { Largeur..... m. 0,530
du bas { Profondeur..... m. 0,350
Hauteur..... m. 0,180

Poids approximatif d'expédition..... K^{os} 150

PRIX { Fonte ordinaire..... Fr. 1.215
Émail noir..... Fr. 1.360
Émail couleur..... Fr. 1.520
Émail marbré..... Fr. 1.710

Supplément pour accessoires et garnitures chromés..... Fr. 40. »

Prix provisoires, susceptibles de modifications, SANS PRÉAVIS.



Cuisinières au gaz " Godin-Ega ", 3 brûleurs sur le dessus. Celui-ci, à charnières, peut être amené à la position verticale. Four avec porte à ressort. Toujours avec allonges facilement rabattues, remises en place ou enlevées.

Numéro 150 4 robinets, sans grilloir.

Numéro 151 5 robinets, avec grilloir.

Dimensions : 0^m360 x 0^m550. Hauteur : 0^m800

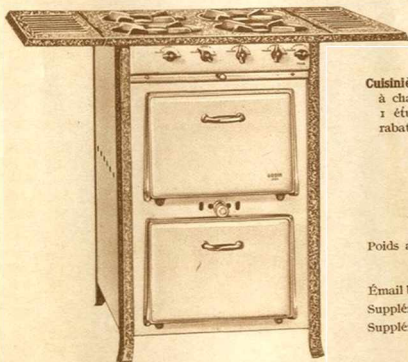
Largeur avec allonges : 0^m940

Four : 0^m340 x 0^m470 x 0^m220

Numéros		<u>150</u>	<u>151</u>
Poids approximatif d'expédition	K ⁰⁰	80	82

PRIX :

Émail blanc, colonnes, dessus et allonges granités	Fr.	795. »	885. »
Supplément pour couvre-brûleurs	Fr.	15. »	15. »
Supplément pour chromage des parties nickelées.....	Fr.	25. »	25. »



Cuisinière au gaz " Godin-Ega ", 4 brûleurs sur le dessus. Celui-ci, à charnières, peut être amené à la position verticale. 1 four et 1 étuve à portes à ressort. Toujours avec allonges facilement rabattues, remises en place ou enlevées. Pas de grilloir.

Numéro 152

Dimensions : 0^m360 x 0^m550. Hauteur : 0^m800

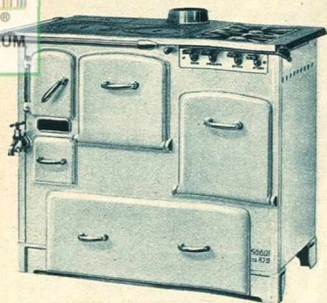
Largeur avec allonges : 0^m940

Four et étuve : 0^m340 x 0^m470 x 0^m220

Poids approximatif d'expédition. K⁰⁰ 88

PRIX :

Émail blanc, colonnes, dessus et allonges granités. Fr.	1.150. »
Supplément pour couvre-brûleurs. Fr.	20. »
Supplément pour chromage des parties nickelées. Fr.	30. »



Cuisinière mixte, gaz et charbon, brevetée S. G. D. G., en fonte, avec chaudière et charbonnière. Portes à ressort.

Unie ou Ornée. Numéro **679**

Dimensions : 0^m920 x 0^m540 x 0^m800

Four côté charbon : 0^m280 x 0^m405 x 0^m250

Four côté gaz : 0^m280 x 0^m450 x 0^m280

Poids approximatif d'expédition.....	K ^{os}	236
PRIX : Façade émaillée	Fr.	1.510. »
PRIX : Façade et côtés émaillés	Fr.	1.640. »
Supplément pour barre disposée autour de la partie gauche et sur le côté droit.	Fr.	50. »

Cuisinière mixte, gaz et charbon, brevetée S. G. D. G., en fonte, avec chaudière et charbonnière. Portes à ressort. Panneaux tôle aux portes et devant de charbonnière, encadrements nickelés.

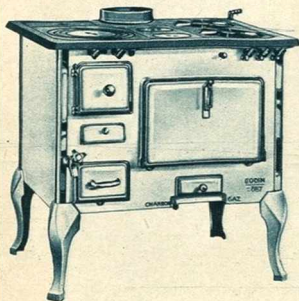
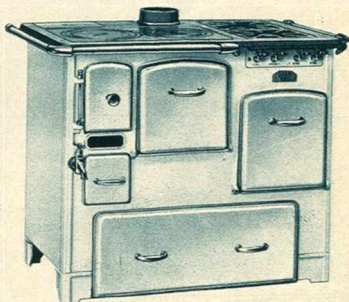
Numéro **680**

Dimensions : 0^m920 x 0^m540 x 0^m800

Four côté charbon : 0^m280 x 0^m405 x 0^m250

Four côté gaz : 0^m280 x 0^m450 x 0^m280

Poids approximatif d'expédition.....	K ^{os}	240
PRIX : Façade émaillée	Fr.	1.540. »
PRIX : Façade et côtés émaillés	Fr.	1.670. »
Supplément pour barre disposée autour de la partie gauche et sur le côté droit.	Fr.	50. »



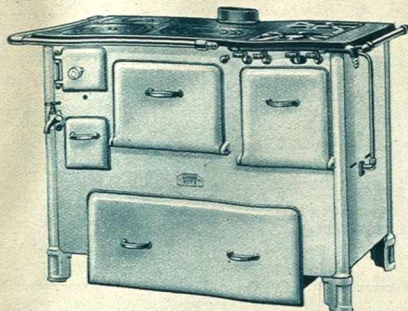
Cuisinière mixte, brevetée S. G. D. G., à four unique, fonctionnant à volonté au gaz ou au charbon, avec chaudière. Porte de four à ressort et à poignée isolante. Encadrements des portes nickelés

Numéro **887**

Dimensions : 0^m830 x 0^m575 x 0^m800

Four : 0^m370 x 0^m425 x 0^m220

Poids approximatif d'expédition.....	K ^{os}	185
PRIX : Façade et côtés émaillés	Fr.	1.155. »
Supplément pour garnitures chromées	Fr.	35. »
Supplément pour galeries sur les côtés.....	Fr.	20. »
Supplément pour couvre-brûleurs en tôle émaillée ...	Fr.	10. »



Cuisinière mixte, gaz et charbon, brevetée S. G. D. G., en fonte, avec chaudière et charbonnière. Portes à ressort.

Unie ou Ornée. Numéro **798**

Dimensions : 1^m020 x 0^m570 x 0^m790

Four côté charbon : 0^m335 x 0^m415 x 0^m230

Four côté gaz : 0^m245 x 0^m390 x 0^m255

Poids approximatif d'expédition. K^{os} 252
 PRIX : Façade émaillée Fr. 1.615. »
 PRIX : Façade et côtés émaillés Fr. 1.750. »
 Supplément pour barre disposée autour de la partie gauche et sur le côté droit. Fr. 50. »

Cuisinière mixte, gaz et charbon, brevetée S. G. D. G., en fonte, avec chaudière et charbonnière. Portes à ressort. Panneaux tôle aux portes et devant de charbonnière, encadrements nickelés.

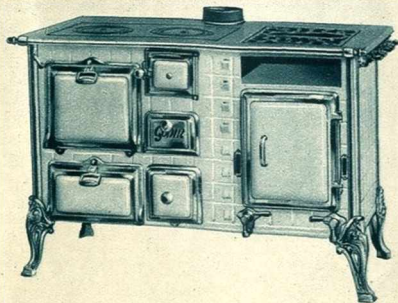
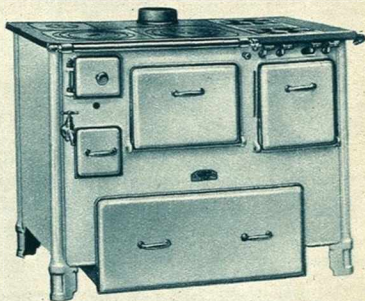
Numéro **799**

Dimensions : 1^m020 x 0^m570 x 0^m790

Four côté charbon : 0^m335 x 0^m415 x 0^m230

Four côté gaz : 0^m245 x 0^m390 x 0^m255

Poids approximatif d'expédition. K^{os} 238
 PRIX : Façade émaillée Fr. 1.645. »
 PRIX : Façade et côtés émaillés Fr. 1.780. »
 Supplément pour barre disposée autour de la partie gauche et sur le côté droit. Fr. 50. »



Cuisinière mixte, gaz et charbon, brevetée S. G. D. G., en fonte émaillée. Portes de four et d'étuve à ressort.

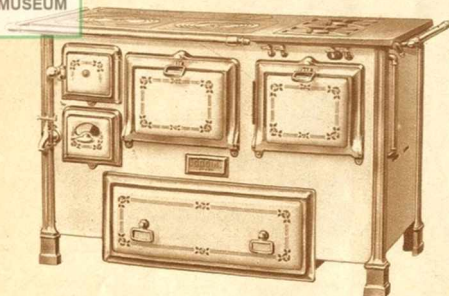
Numéro **1970**

Dimensions : 1^m130 x 0^m640 x 0^m780

Four côté charbon : 0^m270 x 0^m390 x 0^m230

Four côté gaz : 0^m255 x 0^m480 x 0^m320

Poids approximatif d'expédition. K^{os} 255
 PRIX : Façade et côtés émaillés Fr. 1.785. »
 Supplément pour barre contournant la partie gauche. Fr. 25. »



Cuisinière mixte, gaz et charbon, brevetée S. G. D. G., en fonte émaillée, chaudière et charbonnière, portes à ressort, encadrements des portes émaillés.

Numéro **882**

Dimensions : 1^m180 x 0^m570 x 0^m780
Four côté charbon : 0^m330 x 0^m420 x 0^m230
Four côté gaz : 0^m290 x 0^m420 x 0^m230

Même modèle, sans chaudière, avec bouilleur pour distribution d'eau chaude.

Numéro **882^b**

Numéros.	882	882^b
Poids approximatif d'exp. K ⁰⁰	280	285
PRIX : Façade émaillée	Fr. 1.850. »	2.165. »
PRIX : Façade et côtés émaillés.	Fr. 1.990. »	2.305. »
Supplément pour barre disposée autour de la partie gauche et sur le côté droit	Fr. 50. »

Cuisinière mixte, gaz et charbon, brevetée S. G. D. G., en fonte émaillée, chaudière et charbonnière, portes à ressort, encadrements des portes nickelés.

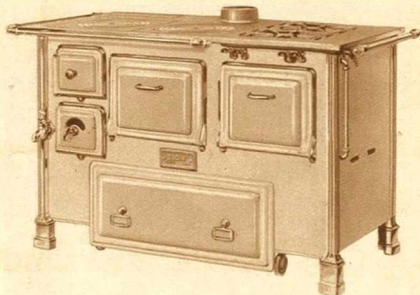
Numéro **880**

Dimensions : 1^m180 x 0^m570 x 0^m780
Four côté charbon : 0^m330 x 0^m420 x 0^m230
Four côté gaz : 0^m290 x 0^m420 x 0^m230

Même modèle, sans chaudière, avec bouilleur pour distribution d'eau chaude.

Numéro **880^b**

Numéros.	880	880^b
Poids approximatif d'exp. K ⁰⁰	280	285
PRIX : Façade émaillée.	Fr. 1.850. »	2.165. »
PRIX : Façade et côtés émaillés.	Fr. 1.990. »	2.305. »
Supplément pour barre disposée autour de la partie gauche et sur le côté droit	Fr. 50. »



Cuisinière mixte, gaz et charbon, en fonte, avec chaudière et charbonnière, 2 fours au gaz. Portes à ressort.

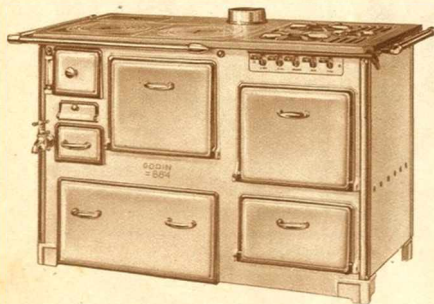
Numéro **884**

Dimensions : 1^m180 x 0^m610 x 0^m800
Four charbon : 0^m370 x 0^m430 x 0^m280
Fours gaz { supérieur : 0^m370 x 0^m510 x 0^m280
 inférieur : 0^m370 x 0^m510 x 0^m180

Même modèle, sans chaudière, avec bouilleur pour distribution d'eau chaude.

Numéro **884^b**

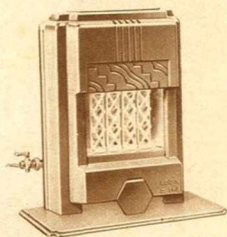
Numéros.	884	884^b
Poids approximatif d'exp. K ⁰⁰	290	295
PRIX : Façade émaillée	Fr. 2.050. »	2.370. »
PRIX : Façade et côtés émaillés.	Fr. 2.195. »	2.515. »
Supplément pour barre nickelée disposée autour de la partie gauche et sur le côté droit de la cuisinière :	Fr. 50. »	
Supplément pour couvre-brûleurs en tôle émaillée :	Fr. 15. »	





Cheminées au gaz

Numéros.	220	222
Largeur..... m.	0,325	0,400
Hauteur..... m.	0,415	0,530
Chauffe..... m ³	40	55
Poids approximatif d'expédition... K ^{os}	15	22
PRIX : Fonte ordinaire..... Fr.	95. »	155. »
PRIX : Émail noir..... Fr.	115. »	190. »
PRIX : Émail couleur..... Fr.	135. »	230. »
PRIX : Émail marbré..... Fr.	155. »	260. »



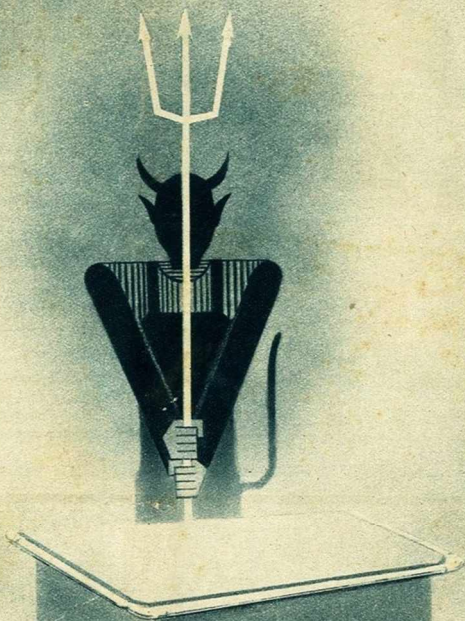
Radiateurs au gaz

Numéros.	148	149
Largeur..... m.	0,310	0,415
Hauteur..... m.	0,425	0,550
Chauffe..... m ³	45	60
Poids approximatif d'expédition... K ^{os}	18	32
PRIX : Fonte ordinaire..... Fr.	100. »	180. »
PRIX : Émail noir..... Fr.	120. »	225. »
PRIX : Émail couleur..... Fr.	145. »	275. »
PRIX : Émail marbré..... Fr.	170. »	310. »

Fonderies, Émailleries et Manufactures d'Appareils

D'HYGIÈNE
DE BATIMENT
D'ASSAINISEMENT

ARTICLES DE JARDIN - PLAQUES INDICATIVES



GODIN

A DOMESTIQUÉ LE FEU

d'après Jean LACHAUX

CRÉATION NUEZ - LILLE-PARIS

© 1935 LACHAUX & CIE